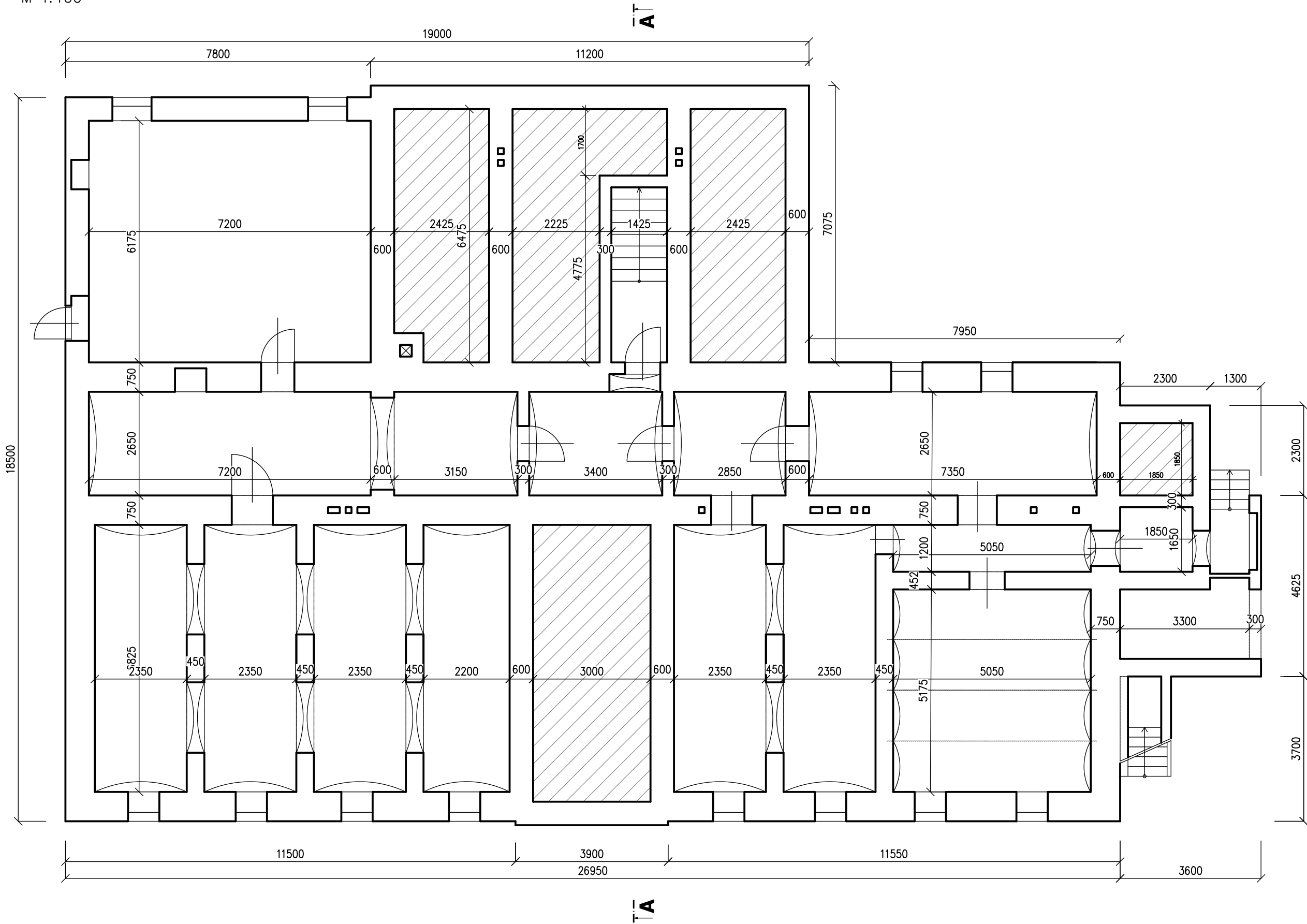


PŮDORYS SUTERÉNU

M 1:100



POZNÁMKA K VÝKRESOVÉ DOKUMENTACI

1) S OHLEDEM NA CHARAKTER STAVBY – STAVEBNÍ ÚPRAVY STÁVAJÍCÍHO OBJEKTU, PROJEKTANT UPOZORŇUJE NA SKUTEČNOST, ŽE PŘI REALIZACI MŮŽE DOJÍT KE ZJIŠTĚNÍ NEPŘEDVÍDATELNÝCH UDÁLOSTÍ, KTERÉ MOHOU VE SVÉM DŮSLEDKU VÉST K MODIFIKACI NAVRŽENÝCH ŘEŠENÍ (S MOŽNÝM VLIVEM NA LHŮTU PROVADĚNÍ, NA CELKOVOU CENU DÍLA). NEJSOU ZNÁMY VŠECHNY PODROBNOSTI PŘÍSLUŠNÝCH KONSTRUKCÍ.

Vedoucí projektant – HIP		Martin Polách	 	mobil:	
Projektant		Martin Polách		+420 775 33 43 18	
Vpracoval		Martin Polách		+420 777 19 20 39	
Stavebník		Městský úřad Bohumín, odbor školství, kul. a sportu Masarykova 158, 735 81 Bohumín		e-mail.: rojickova@rpprojekt.cz polach@rpprojekt.cz	
Název stavby: Elokované pracoviště ZŠ Beneše - rekonstrukce elektroinstalace vč. stavebních úprav na ZŠ Polská, Bohumín - REVIZE 2025			Profese		stavební
			Č. zak.		030423
			Stupeň		TP
			Datum		06/2023
			Formát		4xA4
Část: 10 - Stavební řešení					
Název výkresu: PŮDORYS SUTERÉNU - NOVÝ STAV			Měřítko 1:100	Číslo výkresu 110323-10-06	